

CLASSES ONLINE AMB JITSI

Com accedir al Jitsi?

No és necessari descarregar cap programa, només cal introduir l'enllaç de la vostra classe al vostre navegador.

Passos a seguir

- 1- Obrir el navegador.
- 2- Posar l'enllaç de la vostra classe.
- 3- Posar el vostre nom.
- 4- Fer clic a "Uneix-te a la reunió".
- 5- I, per últim, heu d'ingressar la contrasenya.

Informació necessària

Password

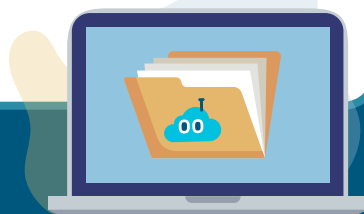
Us enviarem un correu amb la contrasenya per accedir a la classe.

Enllaç de la classe

Depèn de la classe que es cursi però serà similar a:

Exemple:

Javier → 5è de primària, dilluns
<https://meet.jit.si/NuboticaIntermediateDilluns>



Classes

Basic

1r i 2n Primària

Novice

3r i 4rt Primària

Intermediate

5è i 6è Primària

Advanced

1r i 2n ESO

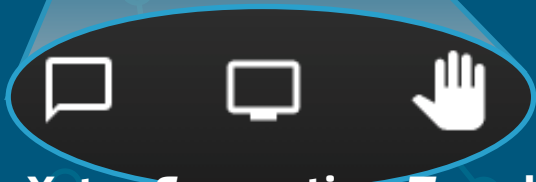
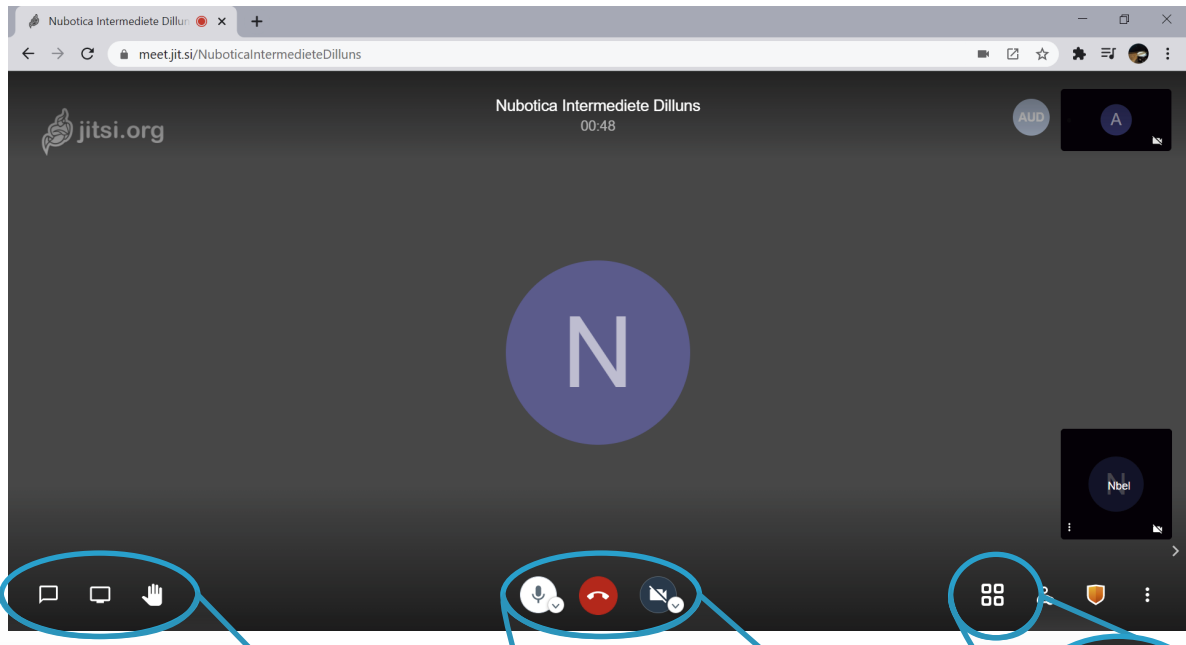
Expert

3r i 4t ESO

Batxillerat



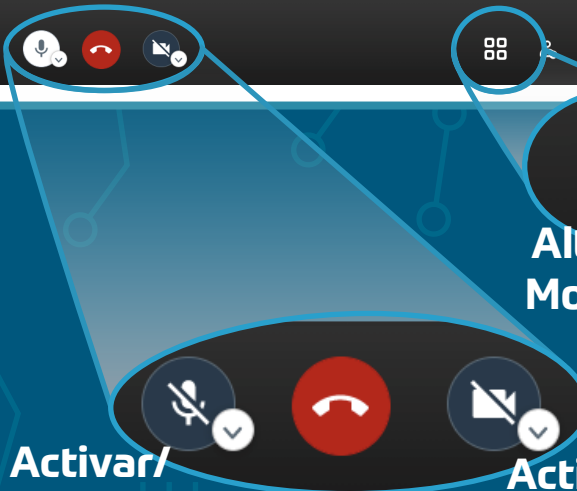
Eines bàsiques



Xat

Compartir
pantalla

Torn de
paraula



Activar/
Desactivar
àudio

Finalitzar
classe

Activar/
Desactivar
vídeo



Alternar entre
Mosaic i Llista

Atenció!

Poseu bé el vostre nom a la videotrucada, si no el professor no sabrà qui ets i no et permet l'accés a classe.

Utilitzeu de manera responsable les eines del Jitsi.